





Material: Hostaform C (hohe mechan. Festigkeit, halterungs- und chemikalienbeständig), kein Rosten, keine Elementbildung. Mechanisch stark beanspruchte Stellen sind stahlbewehrt.

Anschluß: Für Saug- und Rücklaufleitung, wahlweise 10×1, 12×1 mm oder R^{3/8}" und Meßleitung wahlweise Schlauch oder Rohr mit 6 oder 7 mm Außendurchmesser. Stopfbuchsverschraubung, schnelle Montage (und dicht versteht sich).

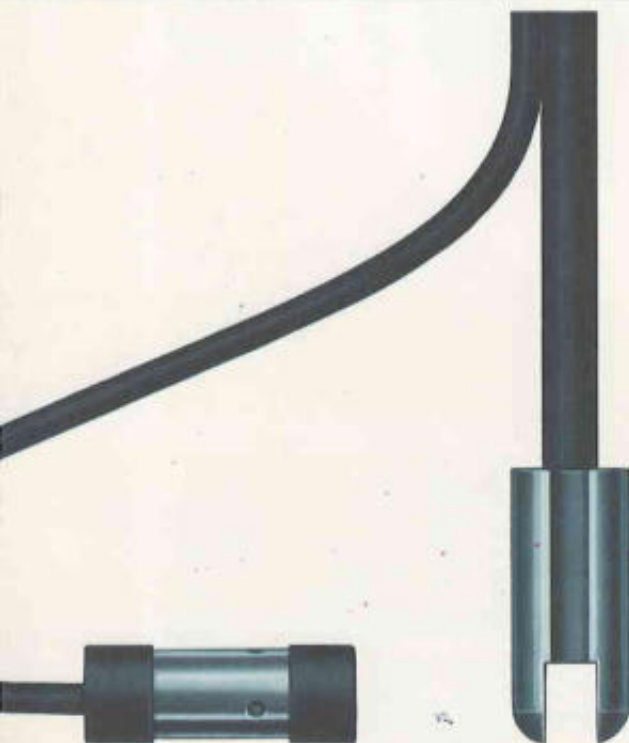
Tankanschluß: R 1" (für Tanks mit anderen Anschlußmuffen hat Combi-col ein Reduzierstück auf R 1 1/2" und R 2").

Saugleitung und Meßleitung aus Perbunan M (kein Verkürzen, kein Verspröden). Länge 2150 mm. Sie haben die richtigen, bereits montierten Endstücke (die auch Innenhüllen und Schutzanstriche nicht beschädigen). Sie können ungekürzt in den Tank gelassen (anfallendes Kondenswasser wird kontinuierlich abgesaugt, Werterhaltung!) oder auf gewünschten Bodendabstand gekürzt werden.

Rücklauf: Erfolgt an der Außenwandung der Saugleitung (keine Luftblasenbildung, keine Emulsion am Ansaugendstück).

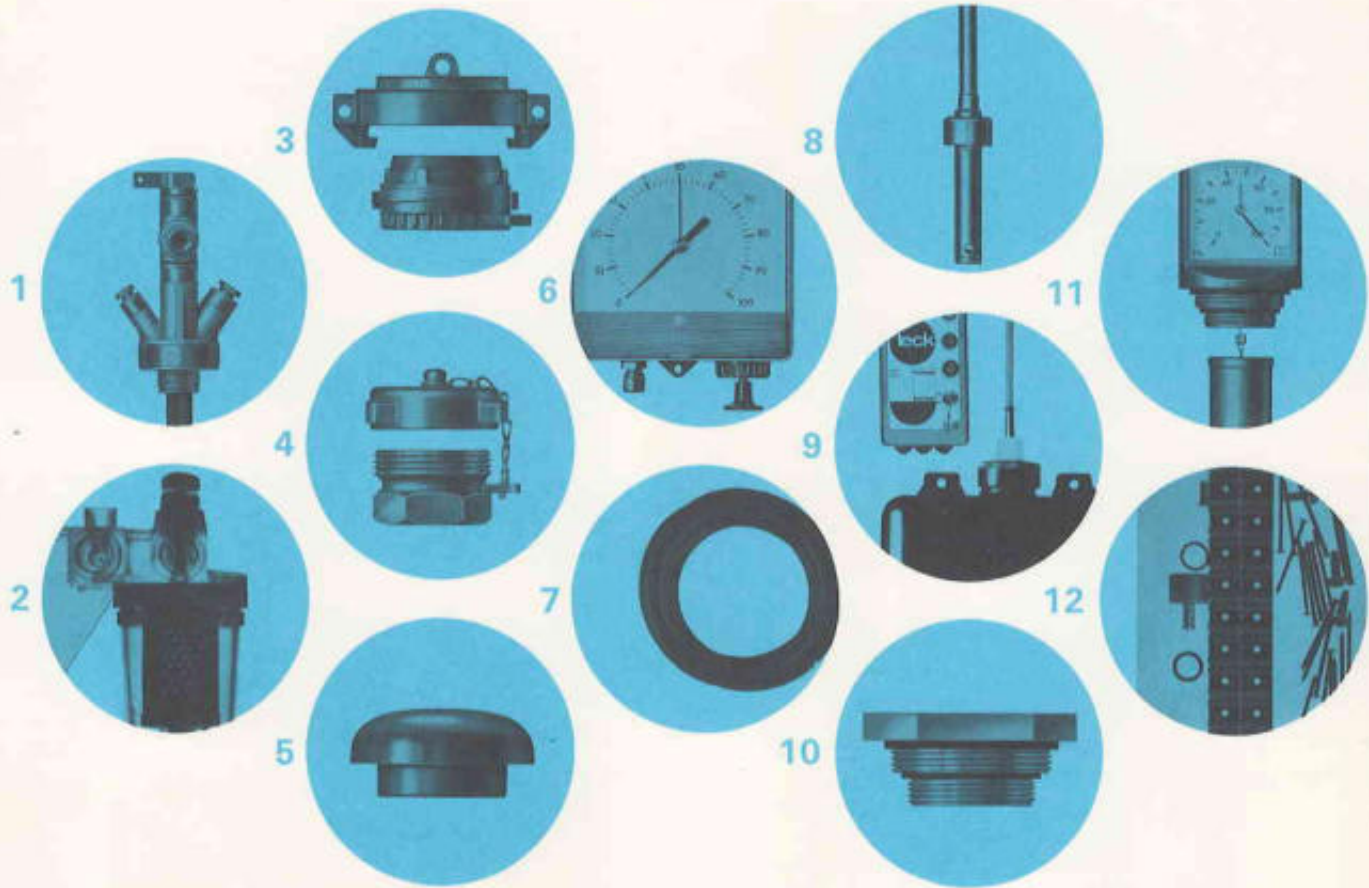
Sicherheitsschnellschlußventil Mit Hebel zur Befestigung einer Feuerreißleine. Ölzufuhr wird sofort gestoppt. Es sitzt hier an der richtigen Stelle (genau wie es der Gesetzgeber wünscht).

Doppelkugelrückschlagventil Mit 2 Hostaformkugeln (geräuschlos, verschleißarm, dicht), doppelte Sicherheit, leichter Service.



COMBICOL

Alles für den Tank.
Alles vom Tank zum Brenner.



COMBICOL

EC

E

KP

KM

Für zylindrische, liegende Behälter mit Doppelwandung: Euroflex 3, Zweistrangfilter, Füllrohrverschluß, Peilrohrverschluß, Entlüftungshaube, pneumatisches Inhaltsmeßgerät, Meßleitung, Grenzwertgeber, Leckwarngerät, ein Beutel mit Montagezubehör und Ersatzteilen.

Für zylindrische, liegende, einwandige Behälter: Wie Combicol-EC, jedoch ohne Leckwarngerät.

Für Batterie- und Kellertanks: Euroflex 3, Reduzierstück für Euroflex 3, Zweistrangfilter, Füllrohrverschluß, Entlüftungshaube, pneumatisches Inhaltsmeßgerät, Meßleitung, Grenzwertgeber, ein Beutel mit Montagezubehör und Ersatzteilen.

Für Batterie- und Kellertanks mit mechanischer Inhaltsmessung: Euroflex 3, mit Blindstopfen für Meßleitungsanschluß, Zweistrangfilter, Füllrohrverschluß, Entlüftungshaube, mechanisches Universalmeßgerät, Grenzwertgeber, Montagezubehör.

1 Euroflex 3

2 Zweistrangfilter

3 Füllrohrverschluß

4 Peilrohrverschluß

5 Entlüftungshaube

6 Pneumat. Inhaltsmeßgerät

7 Meßleitung

8 Grenzwertgeber

9 Leckwarngerät

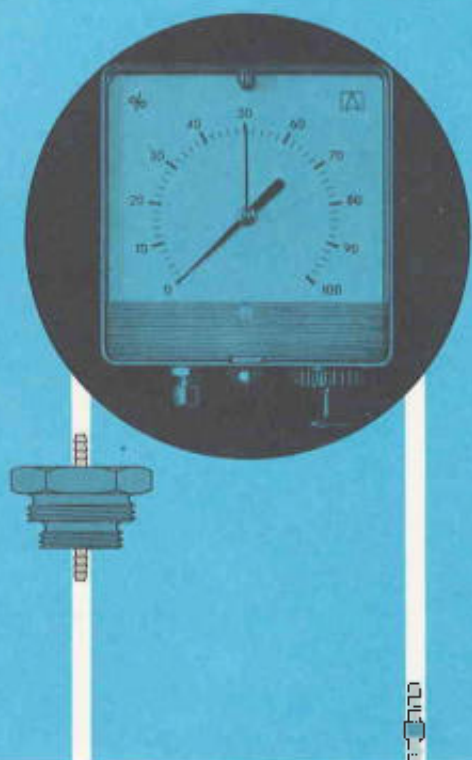
10 Reduzierstück für Euroflex 3

11 Mech. Universalmeßgerät

12 Montagezubehör, Ersatzteile

unitop

Einsetzbar für alle Tankformen. Inhaltsmeßgerät für Fernanzeige bis zu 50 m. Gehäuse aus stoß- und schlagfestem Polystyrol. Für alle Behälterformen zwischen 950 und 3000 mm Höhe bei $\gamma = 0,84 \text{ g/cm}^3$. Meßbar sind alle gegenüber Cu-Legierungen und Kunststoff neutralen Medien mit verschiedenen spez. Gewichten, wenn $\gamma \times H$ zwischen 800 und 2500, die Viskosität unter 40° F liegt.

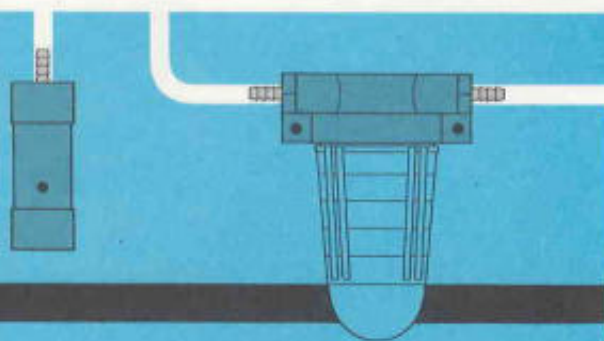
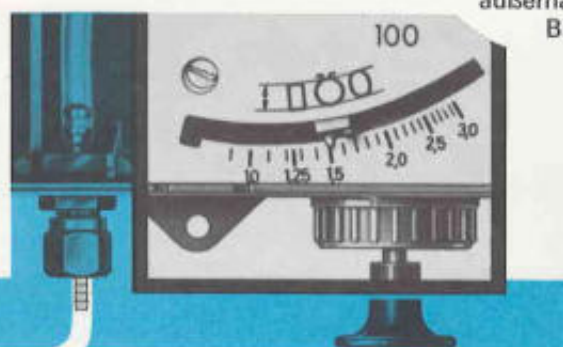


Literanzeige

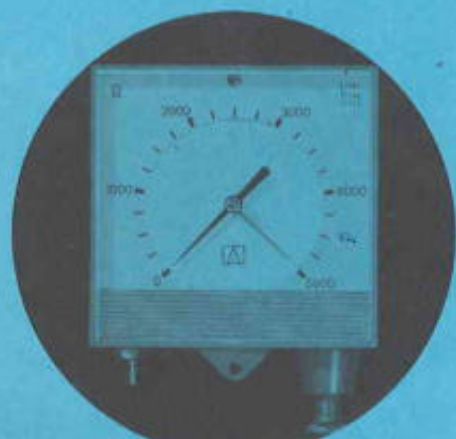
Anzeige nach der Grundsкала in % der Flüssigkeitshöhe. Zusatzskalen für die Anzeige in Liter oder %-Inhalt für zylindrische, kubische und ovale Behälter sind einzeln oder in Sortimenten lieferbar. Auf Wunsch auch Skalen außerhalb der DIN-Bereiche.

Pneumeflex

Komplette Montageeinheit für alle pneumatischen Inhaltsfernanzeiger, für alle Behälterformen und Tankhöhen. Das flexible Standrohr garantiert immer richtigen Bodenabstand. Keine Fehlmessung oder Beschädigung der Tankinnenseite. Von Hand zusammensetzbar. Zweistufigtankverschraubung ermöglicht immer die Nutzung einer vorhandenen Muffe.



Einsetzbar für alle Tankformen, besonders für Batterie- und Kellertanks. Inhaltsmeßgerät für Fernanzeige bis zu 30 m. Gehäuse aus stoß- und schlagfestem Polystyrol. Für Behälter zwischen 900 und 2000 mm Höhe bei $\gamma = 0,84 \text{ g/cm}^3$. Meßbar sind alle gegen Cu-Legierungen und Kunststoff nicht aggressiven Medien verschiedener spez. Gewichte, wenn $\gamma \times H$ zwischen 750 und 1700 und die Viskosität unter 40° F liegt. Anzeige nach der Grundsкала in %-Höhe. Zusatzliterskala für ovale Batteriebehälter, deren Kombinationen und für kubische Behälter einzeln oder in Sortimenten.



unitrex

10 000
9 000
8 000
7 000
6 000
5 000
4 000
3 000
2 000
1 000
50 000
40 000
30 000
20 000
10 000
7 500
5 250
3 750
2 250

Universalinhaltsanzeiger, für kleinere Tankanlagen

unimec

Universelles, mechanisches Inhaltsmeßgerät für direkte Tankmontage. Zwei-Stufen-Anschlußgewinde R 1 1/2" und 2". Abnehmbare Frontscheibe zum Einlegen der Zusatzskala. Stellzeiger für exakte Verbrauchskontrolle. Kunststoffschwimmer aus ölbeständigem Ultramid. Einsatz für alle Behälterformen.

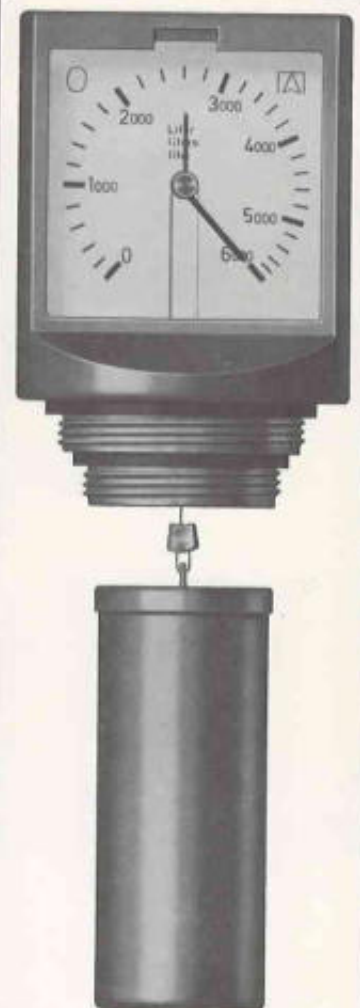
Literanzeige

Seither haben alle universalmechanischen Inhaltsanzeiger nur in % oder cm-Flüssigkeitshöhe angezeigt. Jetzt – mit Unimec – kommt die Literinhaltsangabe für Batteriebehälter. So wird das gemacht: Gerät auf Tankhöhe einstellen. Anzahl der Behälter mit Inhalt eines Behälters multiplizieren. Die passende Literskala liegt im Sortimentskasten.

Zusatzskalen

Als Lagergerät wird Unimec nur mit % Grundskala geliefert. Für Inhaltsangabe in Liter oder cm-Höhe sind Zusatzskalen lieferbar, die leicht eingelegt werden können. Die wichtigsten Zusatzskalen sind in einem Skalensortiment – 50 und 100 Stück – zum Aufhängen zusammengestellt. Inhaltsanzeiger:

- | | | | |
|---|--|---|---|
| <p>1.
in cm-Flüssigkeitshöhe unabhängig von der Tankform
125, 150, 175,
200 cm</p> | <p>2.
in Liter für ovale Batteriebehälter und deren Kombinationen:
1000, 1500, 2000,
3000, 4000, 4500,
5000, 6000, 7500,
8000, 10 000 Liter</p> | <p>3.
in Liter für kubische Tanks:
620, 1000, 1350,
1500, 2000, 2500,
3000, 4000, 5000,
7500 Liter</p> | <p>4.
in %-Inhalt für ovale Behälter</p> |
|---|--|---|---|

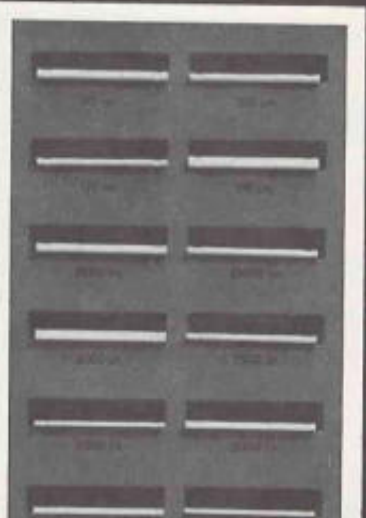
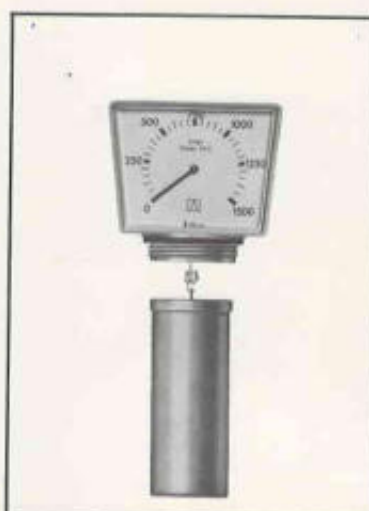
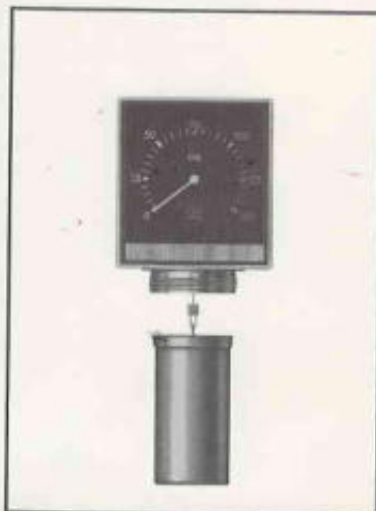


Minirex

MT-Profil

Einschraubgewinde R 1 1/2".
Standardmeßbereiche:
100, 125, 150, 160,
175, 200, 240 cm.
1000, 1500, 2000 Liter.

Einschraubgewinde R 1 1/2".
Standardmeßbereiche:
100, 125, 150, 160,
175, 200, 240 cm.
1000, 1500, 2000 Liter.





Eigensicheres, zweiteiliges Leckwarngerät der Klasse I, mit Arbeitsweise nach dem Leitfähigkeitstestprinzip auf Thyristorbasis. Überwacht werden doppelwandige Lagerbehälter mit wassergefährdenden Flüssigkeiten.

Die raumsparende Kompaktbauweise, dauerantistatischer Kunststoff, niedriger Oberflächenwiderstand – sind Fakten des neuen Leckanzeigeflüssigkeitsbehälters. Die eingebaute Elektrode und das Fehlen mechanischer Teile garantieren Funktionssicherheit.

Montage in ex-gefährdeten Bereichen – Zone B und C der TVbF vom 10. 9. 1964 Anhang I – unmittelbar bei Behältern mit Lagergut der Gefahrenklasse A I, A II, A III und B. Funktion: Beim Leckwerden des Lagerbehälters fließt die Leckanzeigeflüssigkeit über die Verbindungsleitung aus dem LWG-Behälter. Beide Elektrodenstäbe tauchen aus, der Thyristor steuert durch und sofort erfolgt optisches und akustisches Signal.

Wie das gesamte Gerät ist das Signalteil auf Dauerbeanspruchung ausgelegt und gewährleistet eine ständige Funktionskontrolle des gesamten Systems. Das einwandfreie Arbeiten des Gerätes wird optisch angezeigt. Bei Leckage: Optisches und akustisches Signal.

ZG-1

Ein Zusatzalarmgerät mit optischem und akustischem Signal. Eingebaut: Alarmlampe und Summer. ZG-1 wird benötigt, wenn gleichzeitig an zwei verschiedenen Stellen eine Überwachung der Tankanlage gewünscht wird.

ZG-2

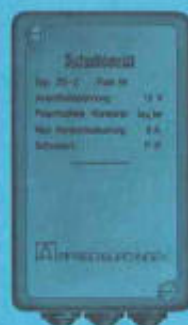
Ein Schaltgerät mit eingebautem Relais. Für erhöhte Sicherheit kann bei Netzausfall eine zweite Stromversorgung auf das Gerät geschaltet werden. Auch zum Steuern von Pumpen und ähnlichen Aggregaten einsetzbar.



ZG-1



ZG-2

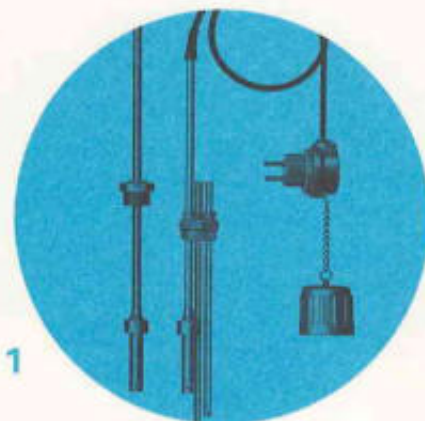


GWG 11 DS

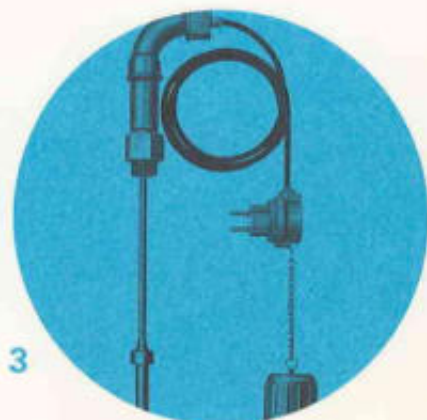
Grenzwertgeber, Prüfgeräte

Doppelsicherungs-Grenzwertgeber Schützt doppelt: 1. gegen Überfüllung, 2. gegen zu große Druckentwicklung im Behälter beim Befüllen. Die Gefahr erhöht sich beim Festanschluß der Fülleitung.

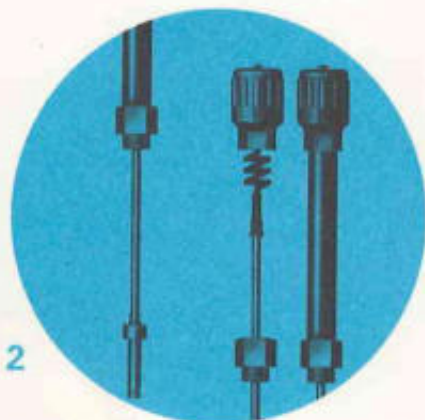
Anwendung: Für großflächige, dünnwandige Behälter und standortgefertigte Behälter, die besonders überdruckempfindlich sind. Auch für Batteriebehälter.



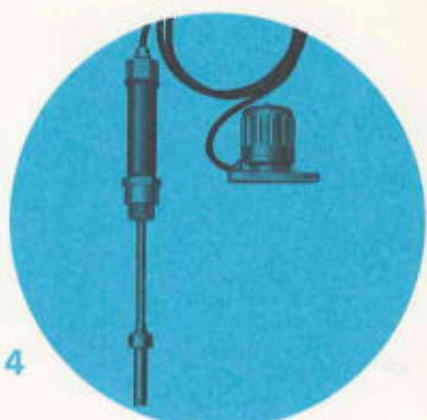
1



3



2



4

1 GWG 11/11 STV 3

Vorzugsweise für Batterie- und standortgeschweißte Behälter. GWG 11 GWG 11 STV 3: Wenn nicht genügend freie Muffen auf dem Behälter vorhanden sind.

3 GWG 41

Anwendung: Für alle liegenden zylindrischen Behälter, ober- und unterirdisch (DIN 6608, 6616, 6617), alle stehenden oberirdischen Behälter (DIN 6618) und Tankbauwerke.

2 GWG 21/21 SR

Anwendung: Bei zylindrischen, liegenden Behältern, ober- und unterirdisch (DIN 6608, 6616, 6617) Bei zylindrischen, stehenden Behältern, teilweise oberirdisch (DIN 6619), wenn Einfüllstutzen am Domdeckel.

4 GWG 51

Anwendung: Für alle liegenden zylindrischen Behälter nach (DIN 6624) und alle stehenden Behälter nach DIN 6623 (oberirdisch). Vor allem: Für Einbau in Zapfschränken und bei extrem wenig Platz.

GPR 1

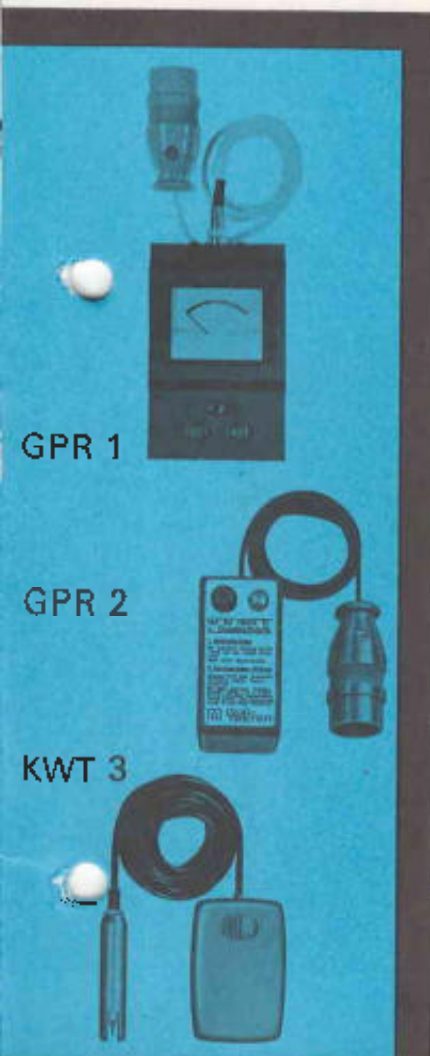
Grenzwertgeber-Prüfgerät. Eigensichere Schutzart, ex-(r)-G-Kraftstoff. Einsatz: Otto-Kraftstoffe, Heizöl EL, Dieselloststoffe. Das hochwertige Drehspulmeßinstrument zeigt den vollständigen Aufheizvorgang des Kaltleiters an. Anzeige für Kurzschluß oder Kabelunterbrechung.

GPR 2

Grenzwertgeber-Prüfgerät. Die ordnungsgemäße Funktion des Gebers wird überprüft. Kurzschluß oder Unterbrechung werden angezeigt. Einsatz: Überwachung von Grenzwertgebern in Heizöl- oder Dieselloststofflanks. Anschluß: Kupplungsdose TW 903.

KWT 3

Kondenswassertester. Volltransistorisiertes Alarmgerät. Die geringste Ansammlung von Kondenswasser am Tankboden löst akustisches Signal aus.



GPR 1

GPR 2

KWT 3

Elektronik/Manometer

EFT 1

Füllstandsmeßgerät mit eigensicher ausgeführtem Elektrodenstromkreis. Schutzart P 43, Wandaufbau, Netzanschluß 220 V, 50-60 Hz, eingebautes Kontrollanzeigeelement mit Kontrollabgleichsrichtung.



EFT 2

Elektrische Inhaltsmeßanlage. Kunststoffgehäuse. Wandaufbau, eingebautes Kleinanzeigeelement 48x36, 0-100% Skaleneinteilung bezogen auf die Füllhöhe (nicht Volumen), 220 V, 50 Hz, Schutzart P 20.



KP 63-250

Handelsübliche Instrumente für Überdruck- und Unterdruckmessungen - Gehäuse \varnothing 63, 80, 100, 160 u. 250 mm - Meßbereiche zwischen 0-60 bis 0-6000 mm WS, je nach Gehäuse- \varnothing - Zeigeranordnung zentrisch - Anschluß radial oder axial R 1/4 - R 1/2", Fehlergrenzen für die Anzeige der Klasse 1,6.



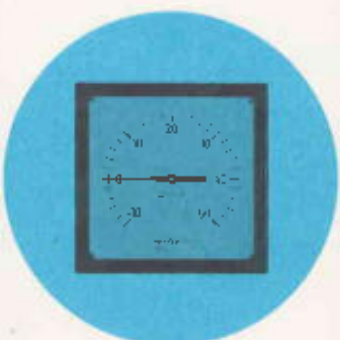
Elektroden

Die Elektroden gibt es in den verschiedensten Ausführungen. Sie werden den jeweiligen Betriebsbedingungen angepaßt. Sonderausführungen möglich.



M 96 QU - M 192 QU

Kapselfeder-Manometer in quadratischer Ausführung, zum Schalttafelbau. Gehäuse 96x96, 144x144 u. 192x192 mm, Anschlüsse R 1/3" rückseitig, Meßbereiche 0-40 bis 0-6000 mm WS, Fehlergrenzen für die Anzeige der Klasse 1,6.



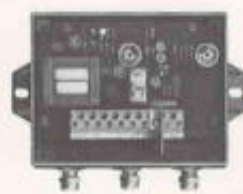
ETS 41 A

Verstärker für Heizöl CL, Schutzart P 44, Wandaufbau, 220 V, mit einer eingebauten Steuerverstärker-Steckeinheit.



ETS 41 B

Geeignet für den Einbau von insgesamt vier Steuerverstärker-Steckeinheiten.



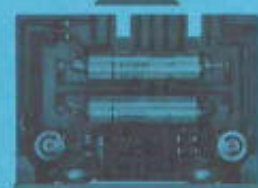
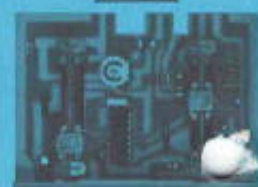
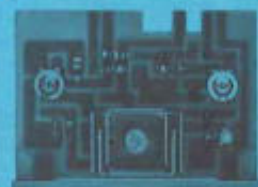
Typ KP 160 IK

Kapselfeder-Manometer mit Induktivabstufung für niedrigste Meßbereiche, wo mechanische Kontakte nicht eingesetzt werden können. Gehäuse- \varnothing 160 mm, Anschluß axial oder radial R 1/2". Meßbereiche bereits ab 0-40 bis 0-6000 mm WS - Steuerstromkreis eigensicher (Ex - LG - 5) mit einem oder mehreren Kontakten, einschließlich Relais. Schaltleistung 150 VA.



Baureihe 30

Ein neues Inhaltsmeßgerätkonzept auf Kapazitätsmeßbasis. Die Baureihe 30 ist in Funktionsmodule aufgeteilt. Sie gestatten durch vielfältige Kombinierbarkeit eine optimale Problemlösung. Die Module sind als Steckkarten aufgebaut, und sind dadurch äußerst servicegerecht. Sie können in Wandaufbaugeschäusen, Schalttafelbauhaushäusen wie in Schalttafelbauhaushäusen und Meßgestelle eingebaut werden. Das System ist so aufgebaut, daß es auch mit Notstrombatterien arbeiten kann.



Juro-Index AG
«Euro-Index»
CH 9424 AU/SG
Telefon: 071/71 3344
Telex: 77 467

Verkaufsbüro:

CH 1008 Prilly/Lausanne
Téléphone: 021/25 43 41

Afriso - Euro-Index
A 6890 Lustenau
Telefon 055 77/32 55
Telex: 8045/77467

Afriso - Euro-Index
A 1090 Wien
Seegasse 25
Telefon: 0222/3493 79
Telex: 75471